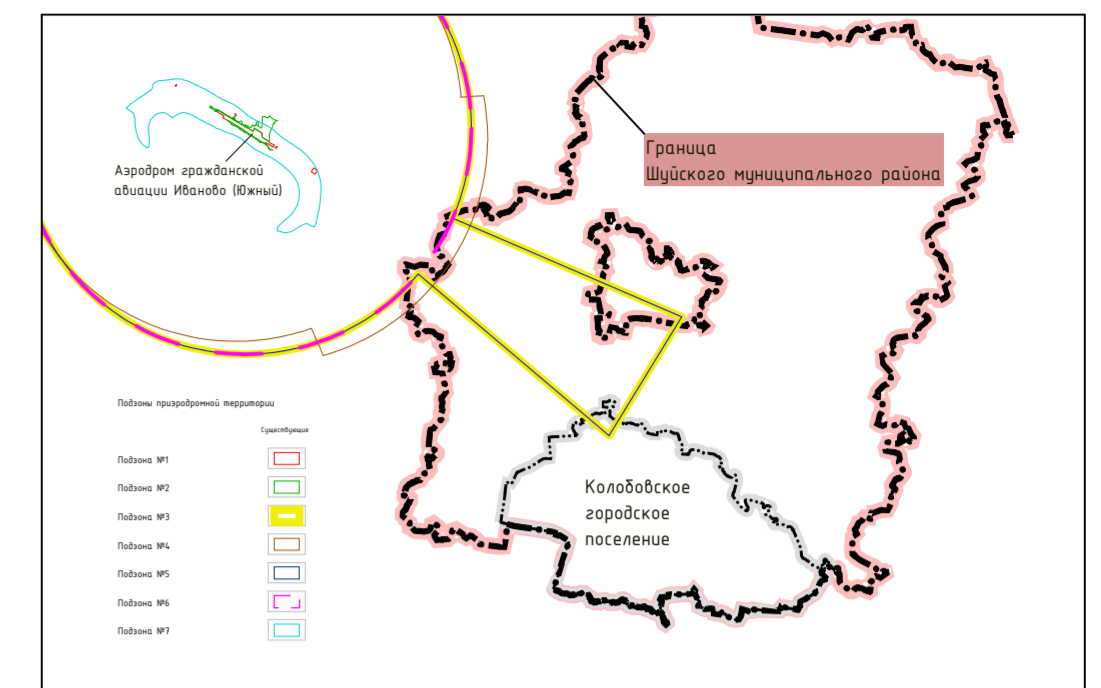


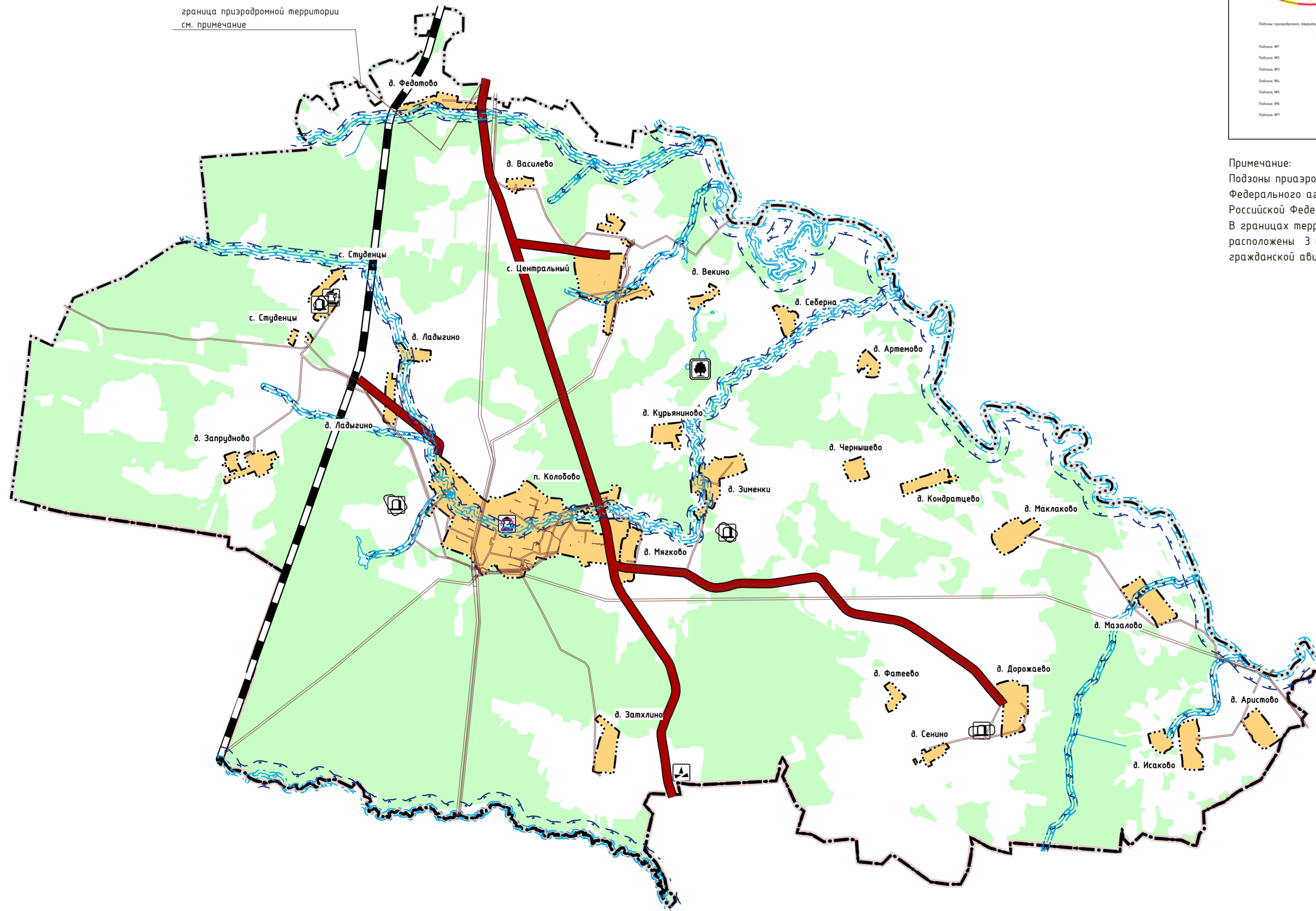
ГЕНЕРАЛЬНЫЙ ПЛАН КОЛОБОВСКОГО ГОРОДСКОГО ПОСЕЛЕНИЯ

Карта зон с особыми условиями использования территорий М 1:50000

Карта приаэродромных территорий М 1:500000



Примечание:
Подзоны приаэродромной территории указаны в соответствии с Приказом Федерального агентства воздушного транспорта Министерства транспорта Российской Федерации от 15.01.2024 № 14-п
В границах территории Колобовского городского поселения частично расположены 3 и 5 подзоны приаэродромной территории аэродрома гражданской авиации Иваново (Южный).



УСЛОВНЫЕ ОБОЗНАЧЕНИЯ

Территориальные границы

- Граница муниципального района
- Граница сельского поселения
- Граница населенного пункта

Зоны с особыми условиями использования территорий

- Охранная зона инженерных коммуникаций
- Водоохранные зоны
- Прибрежные защитные полосы
- Приаэродромная территория

Особо охраняемые природные территории

- ООПТ регионального значения

Объекты культурного наследия

- Памятник местного значения
- Защитная зона объектов культурного наследия

Месторождения и проявления полезных ископаемых

- Месторождения неметаллических полезных ископаемых

Объекты транспортной инфраструктуры

- Автономная дорога регионального значения
- Автономная дорога немуниципального значения
- Железнодорожные пути общего пользования

Территории

- Земли населенных пунктов
- Земли лесного фонда