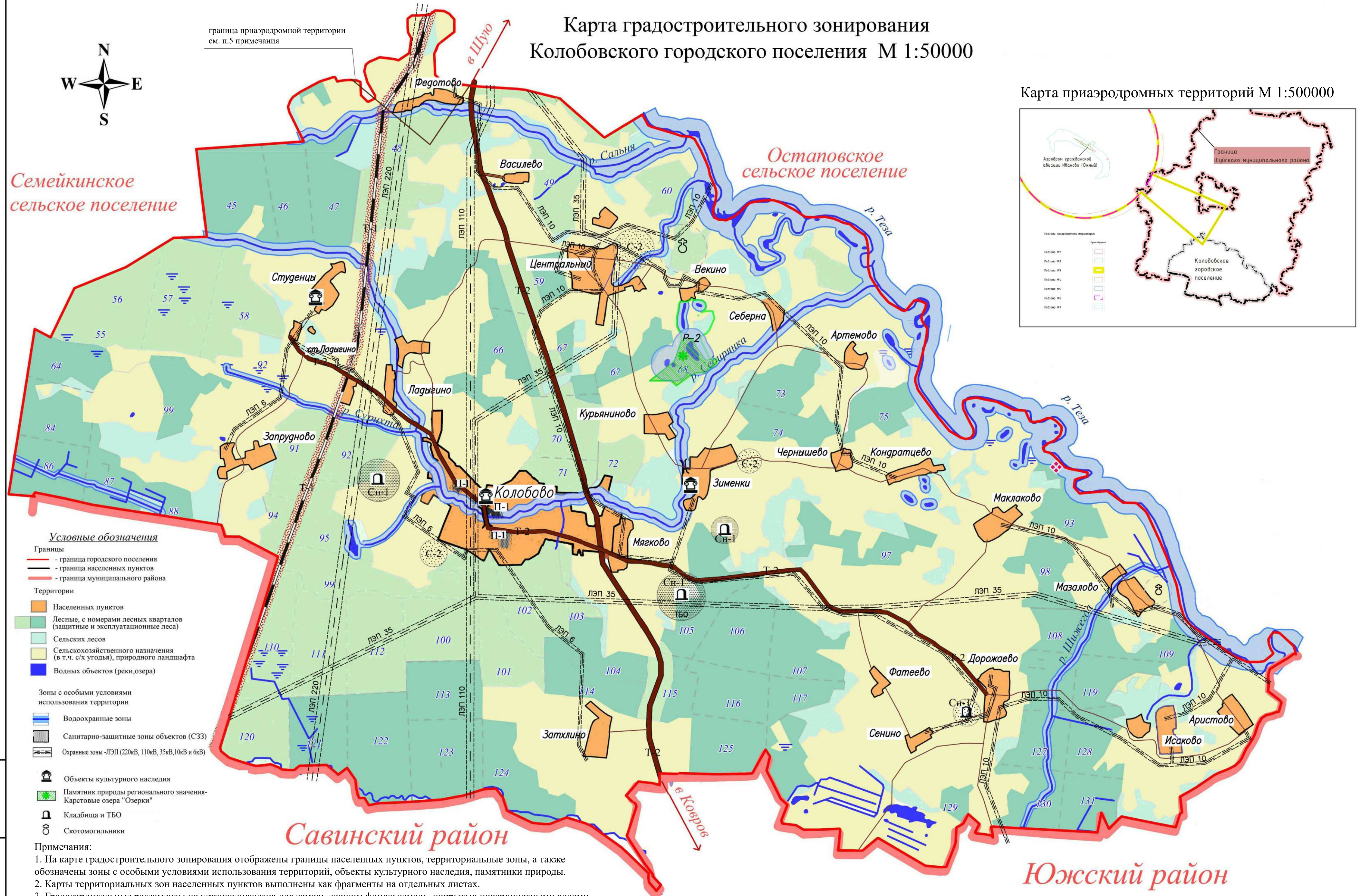
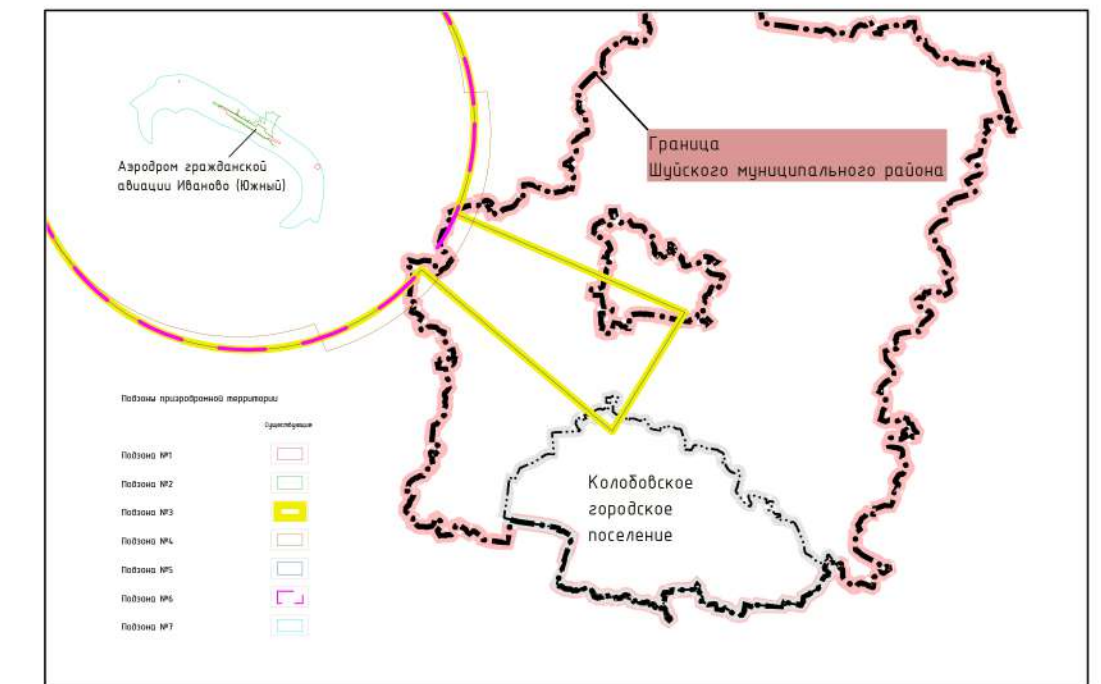


Карта градостроительного зонирования Колобовского городского поселения М 1:50000

Карта приаэродромных территорий М 1:500000



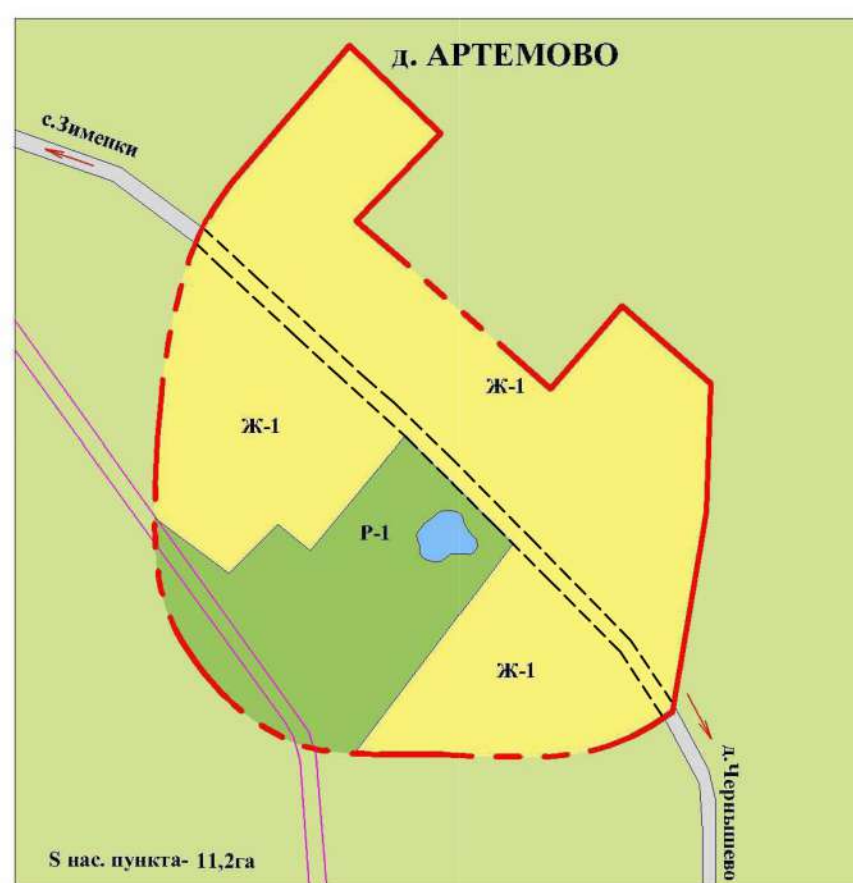
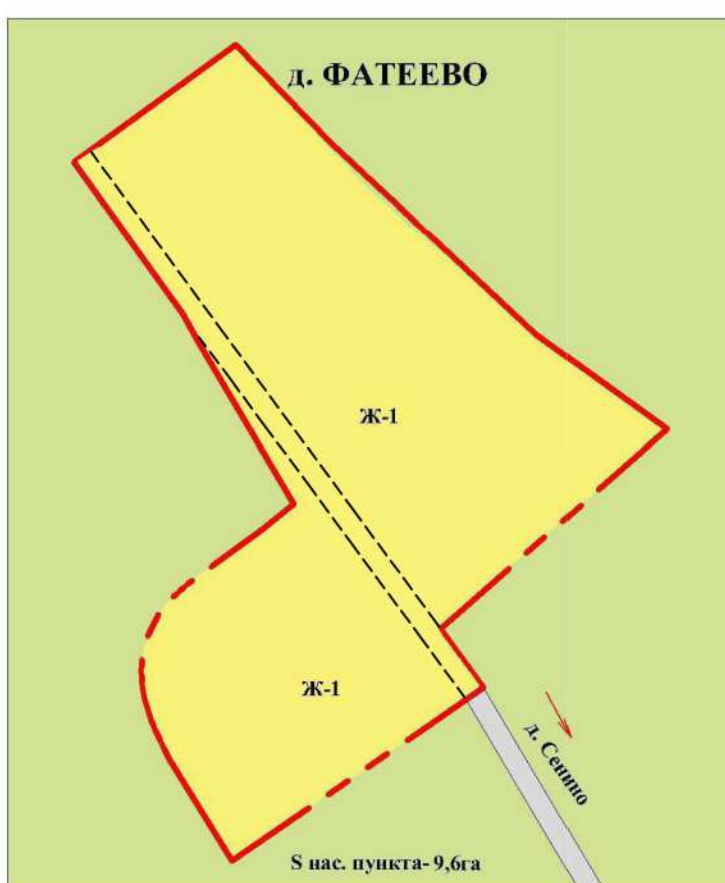
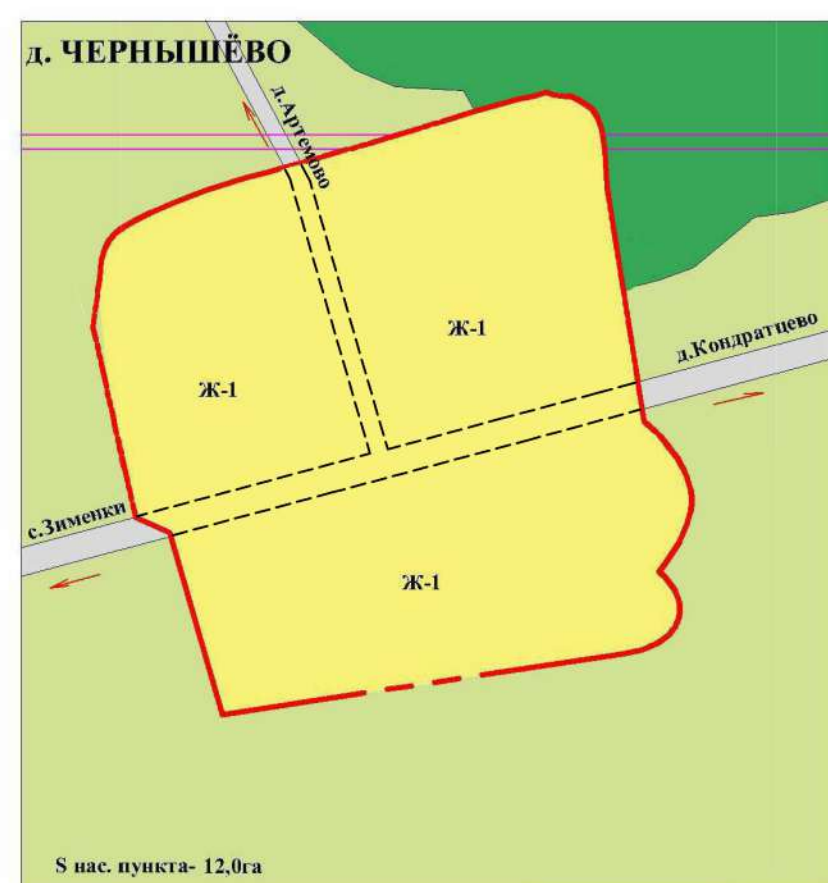
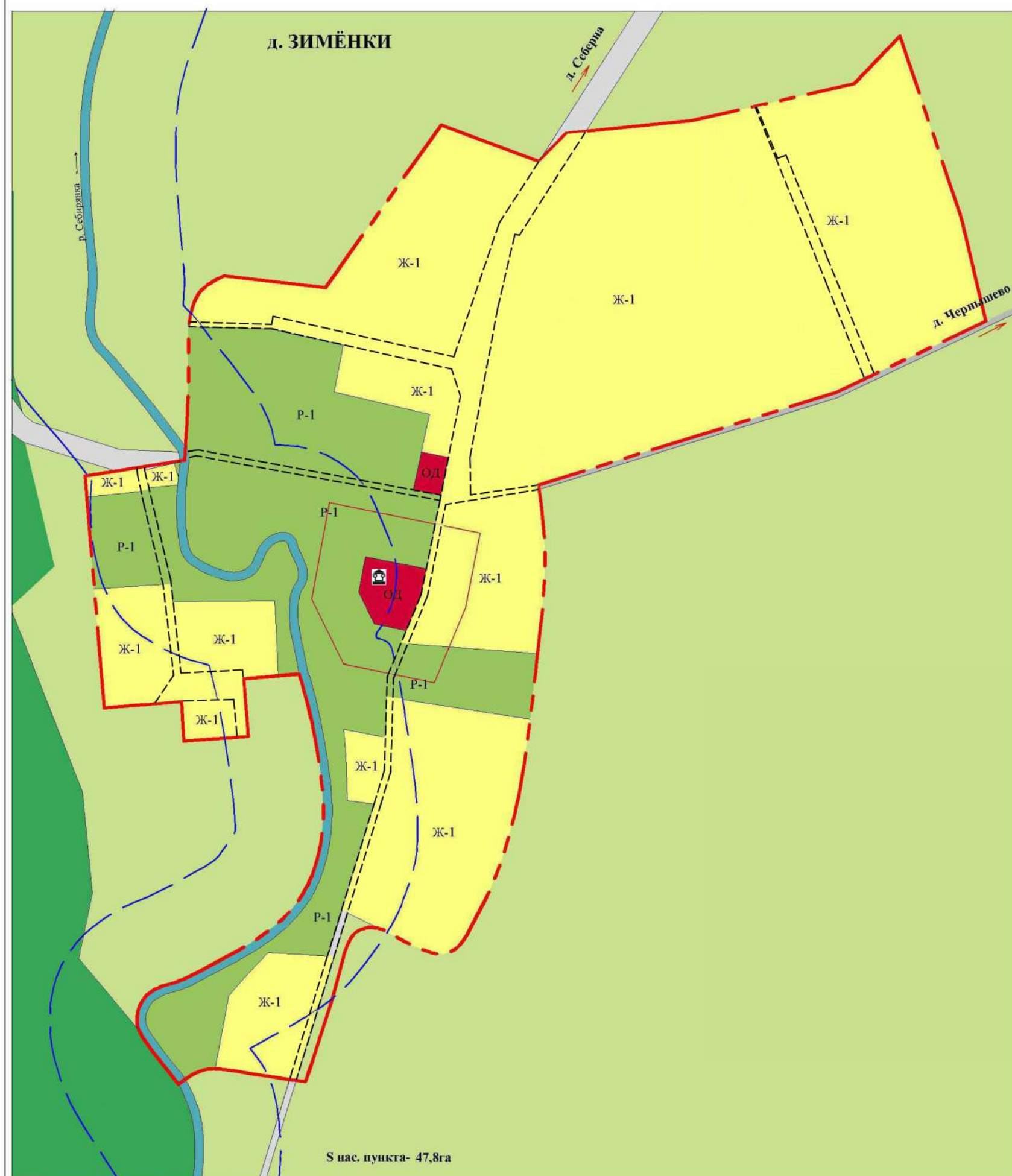
- Условные обозначения**
- Границы**
- граница городского поселения
 - граница населенных пунктов
 - граница муниципального района
- Территории**
- Населенных пунктов
 - Лесные, с номерами лесных кварталов (защитные и эксплуатационные леса)
 - Сельских лесов
 - Сельскохозяйственного назначения (в т.ч. с/х угодья), природного ландшафта
 - Водных объектов (реки, озера)
- Зоны с особыми условиями использования территории**
- Водоохранные зоны
 - Санитарно-защитные зоны объектов (СЗЗ)
 - Охранные зоны -ЛЭП (220кВ, 110кВ, 35кВ, 10кВ и 6кВ)
- Объекты культурного наследия**
- Памятник природы регионального значения - Карстовые озера "Озерки"
 - Кладбища и ТБО
 - Скотомогильники

Савинский район

Южский район

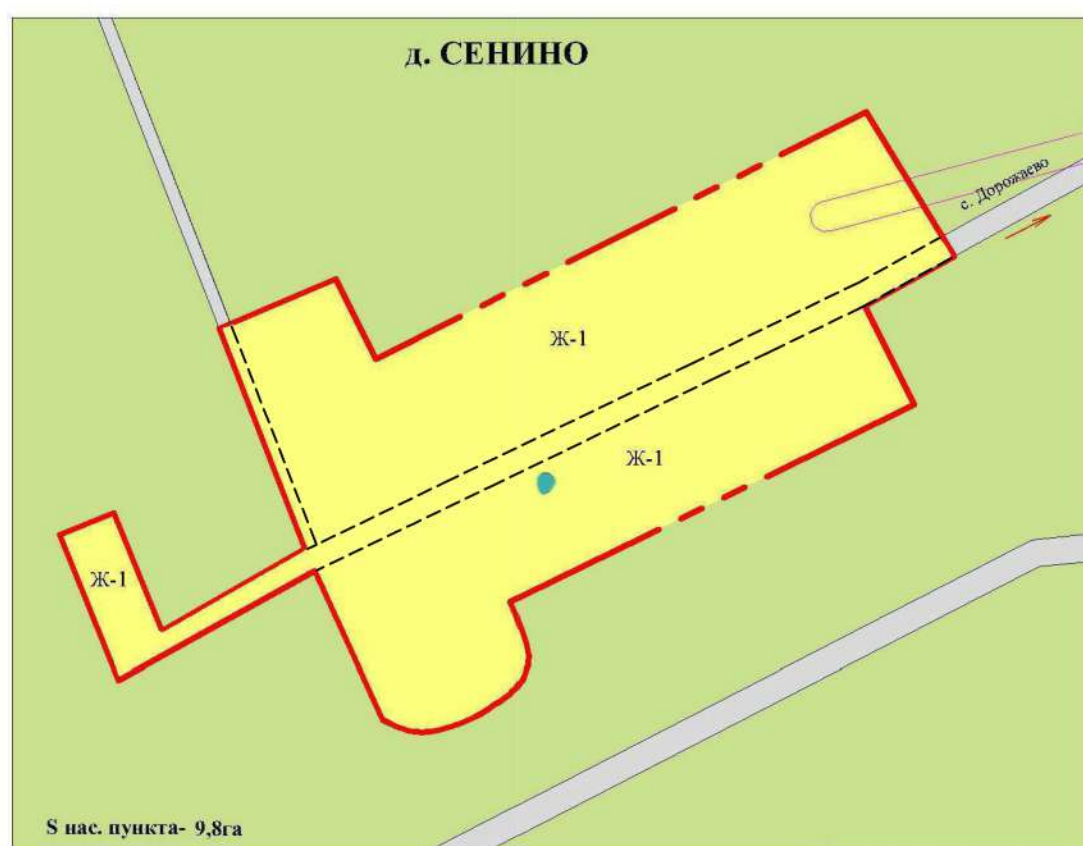
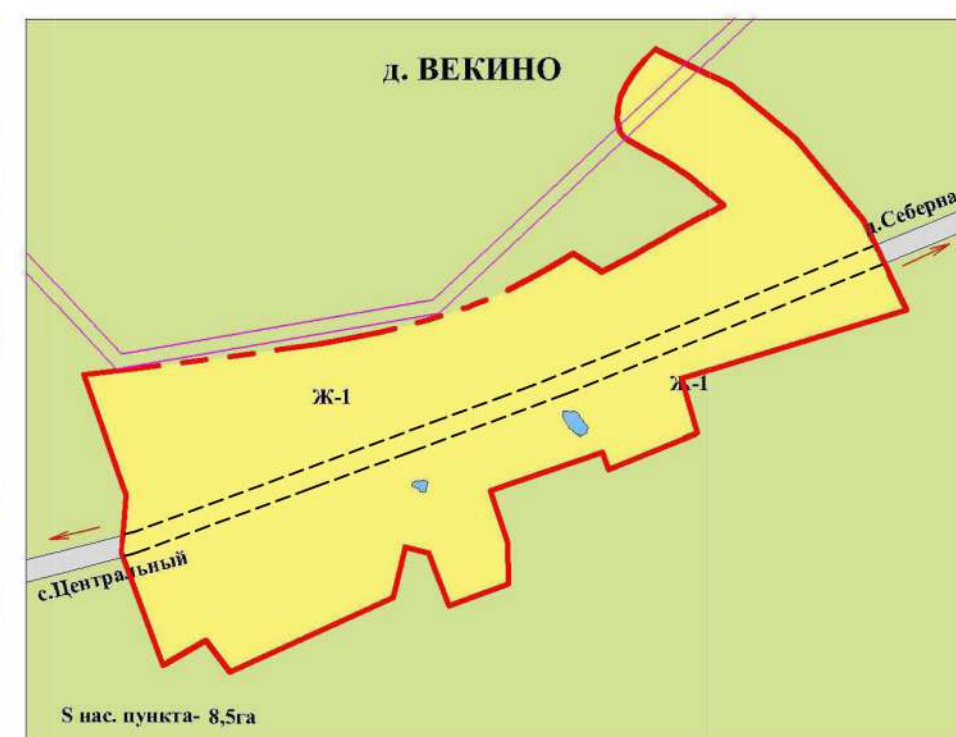
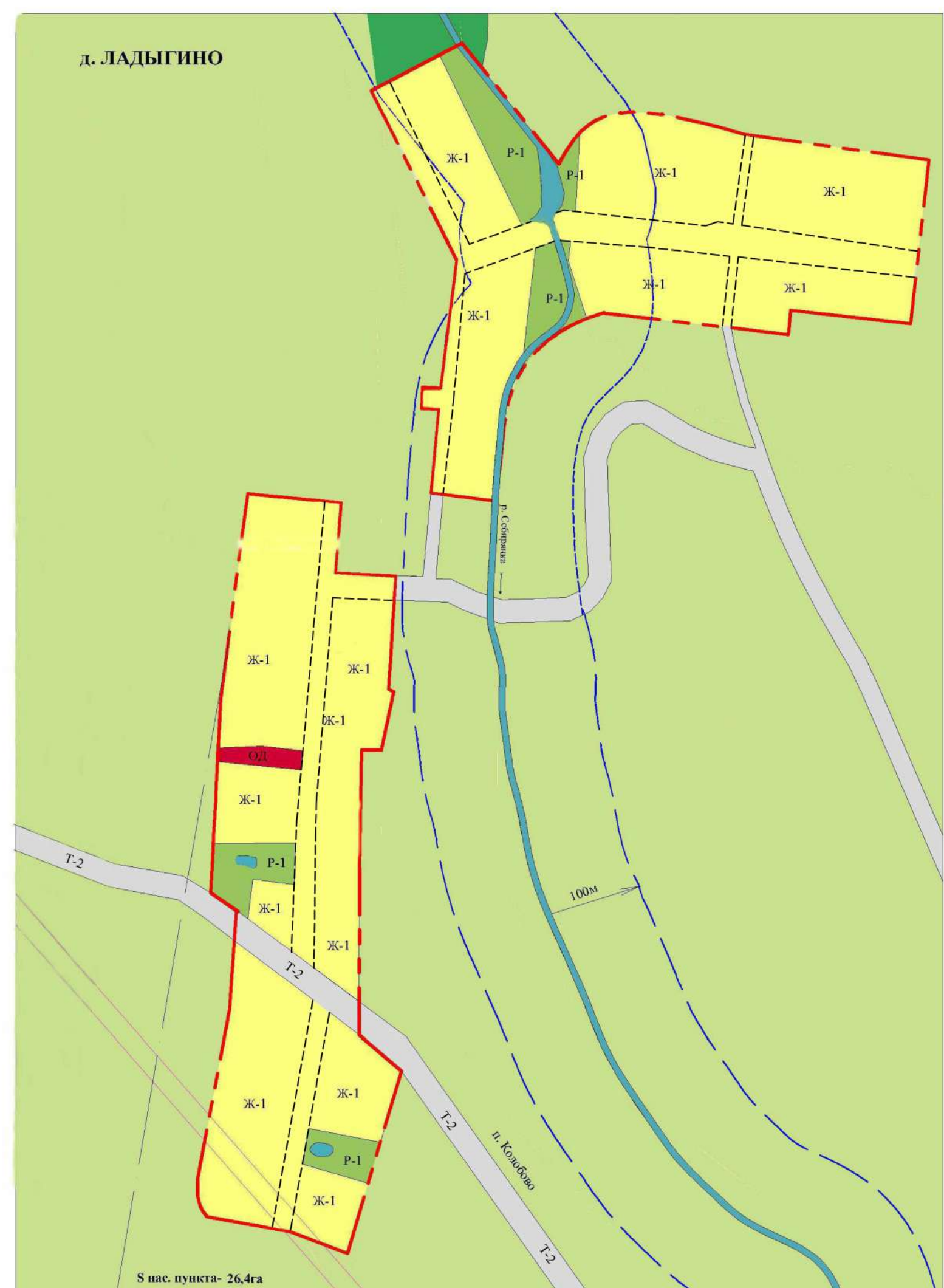
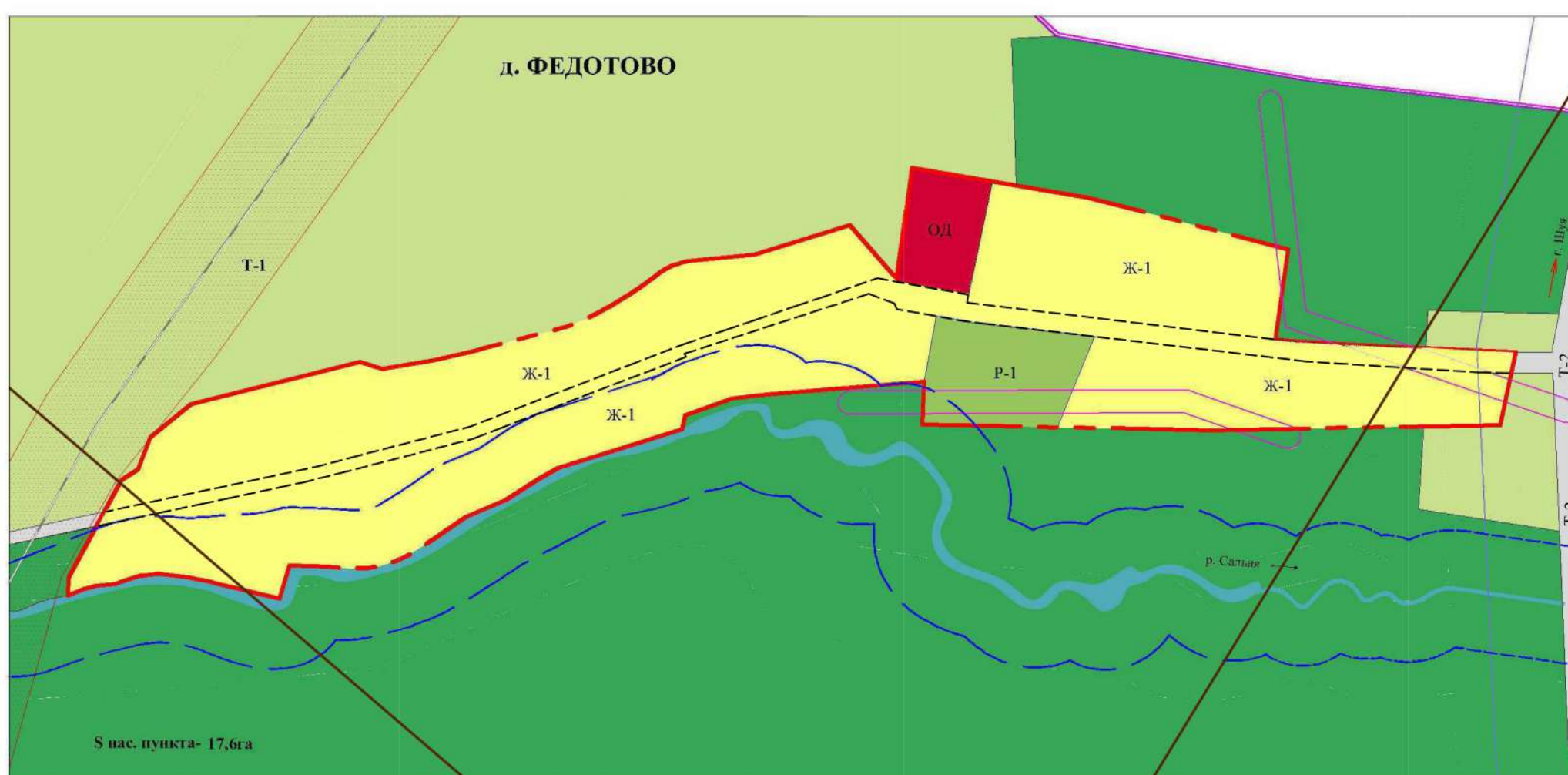
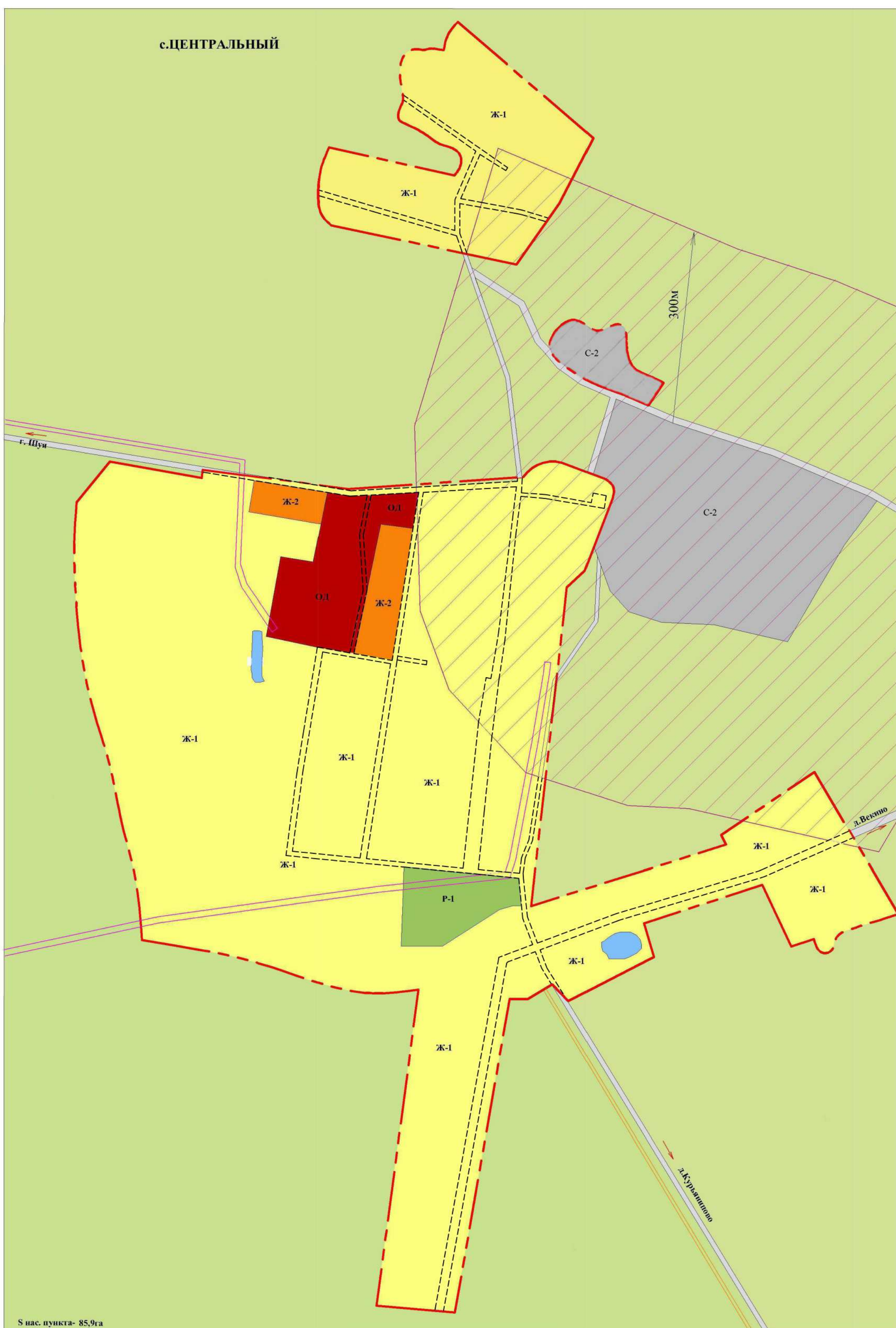
- Примечания:**
1. На карте градостроительного зонирования отображены границы населенных пунктов, территориальные зоны, а также обозначены зоны с особыми условиями использования территорий, объекты культурного наследия, памятники природы.
 2. Карты территориальных зон населенных пунктов выполнены как фрагменты на отдельных листах.
 3. Градостроительные регламенты не устанавливаются для земель лесного фонда; земель, покрытых поверхностными водами, сельскохозяйственных угодий в составе земель сельскохозяйственного назначения.
 4. Условные обозначения и перечень всех территориальных зон см. на листе 4.
 5. Подзоны приаэродромной территории указаны в соответствии с Приказом Федерального агентства воздушного транспорта Министерства транспорта Российской Федерации от 15.01.2024 № 14-п.
- В границах территории Колобовского городского поселения частично расположены 3 и 5 подзоны приаэродромной территории аэродрома гражданской авиации Иваново (Южный).

Инв. N подл. Подпись и дата. Взамен инв. N

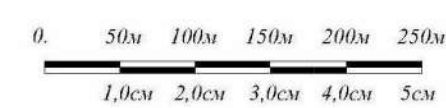


Карта градостроительного зонирования
Колобовского городского поселения

д.Зимёнки, д.Чернышёво,
д.Фатеево, д.Артемово,
д.Василево, д.Ладыгино,
с.Центральный, д.Федотово,
д.Курьяниново, д.Векино,
д.Сенино М 1:5000



УСЛОВНОЕ КОД ОБОЗНАЧЕНИЕ	НАИМЕНОВАНИЕ ЗОНЫ ТЕРРИТОРИАЛЬНЫХ ЗОН	Границы
Ж-1	Жилые зоны Ж-1 Зона застройки индивидуальными жилыми домами	Границы населенного пункта
Ж-2	Жилые зоны Ж-2 Зона застройки малоэтажными жилыми домами	Санитарно-защитной зоны от линий электропередач 6,10кВ (10метров)
ОД	Общественно-деловые зоны ОД Зона общественно-делового назначения	Санитарно-защитной зоны от линий электропередач 35кВ (15метров)
Р-1	Зоны рекреационного назначения Р-1 Зона природных ландшафтов	Охранной зоны объектов культурного наследия
Т-1	Зоны транспортной инфраструктуры Т-1 Зона железнодорожного транспорта	Водоохранной зоны
Т-2	Зоны транспортного назначения Т-2 Зона автомобильного транспорта	Санитарно-защитной зоны
С-2	Зоны сельскохозяйственного использования С-2 Зона объектов сельскохозяйственного назначения	Санитарно-защитной зоны от с/х предприятий (300м)
		Санитарно-защитной зоны ж/д магистралей
		Пригородной территории



Территориальные зоны:

Жилые зоны:

- Ж-1 - Зона застройки индивидуальными жилыми домами
- Ж-2 - Зона застройки малоэтажными жилыми домами

Общественно-деловые зоны

- ОД - Зона общественно делового назначения

Производственные зоны:

- П-1 - Зона размещения производственных объектов (СЗЗ - до 100м)

Зоны инженерно - технической инфраструктуры:

- И-1 - Зона инженерной инфраструктуры

Зоны транспортной инфраструктуры:

- Т-1 - Зона железнодорожного транспорта
- Т-2 - Зона автомобильного транспорта
- Т-3 - Зона улично-дорожной сети населенного пункта

Зоны сельскохозяйственного использования:

- С-1 - Зона садоводства и огородов
- С-2 - Зона объектов сельскохозяйственного назначения

Зоны рекреационного назначения:

- Р-1 - Зона природных ландшафтов
- Р-2 - Зона общественно-рекреационных территорий

Зоны специального назначения:

- Сп-1 - Зона ритуального назначения и полигонов ТБО

Зоны с особыми условиями использования территорий:

- Санитарно-защитная зона
- Зона санитарной охраны водозаборов
- Водоохранная зона
- Зона объекта культурного наследия
- СЗЗ от линий электропередач

Условные обозначения:

- Существующая граница п.Колобово
- Ж-1, Ж-2 - Зоны жилой застройки (проектир.)

